

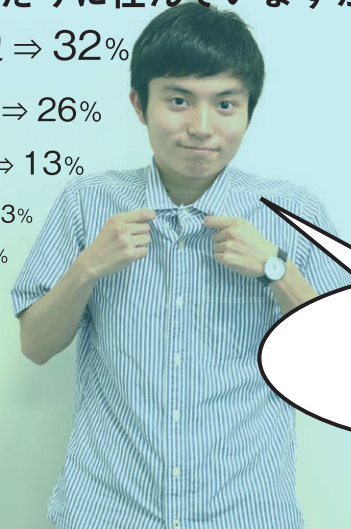
アンケート

2プロ生に聞きました！

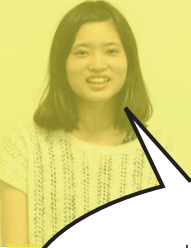
さあ、はじまりました。2プロ生アンケートコーナー
2プロってどんな人がいるの？
そんな疑問にお答えすべく、様々なデータで2プロ生を徹底解剖！
加えて、データがあれば反応せずにはいられないのが2プロ生！
彼らのコメントも併せてお楽しみください！

どのあたりに住んでいますか？

- 箱崎周辺 ⇒ 32%
- 伊都周辺 ⇒ 26%
- 姪浜周辺 ⇒ 13%
- 西新周辺 ⇒ 13%
- その他 ⇒ 16%



自炊を始めてみたものの
覚えた料理はレンジでチンッ！

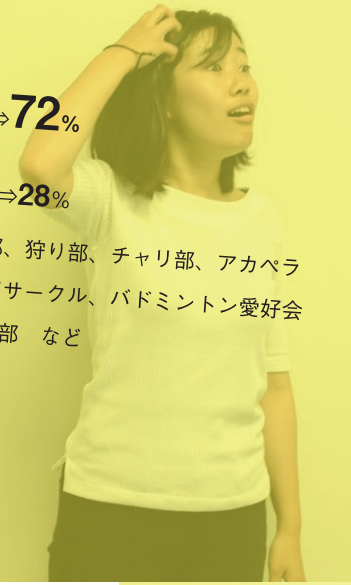


2プロの人と過ごしていると
臨機応変に対応できるようになるよ！

部活やサークルに入っている？

入っている ⇒ 72%
入っていない ⇒ 28%

例えば：吹奏楽部、狩り部、チャリ部、アカペラ
サークル、バンドサークル、バドミントン愛好会
ダンス ラグビー部 など



英語以外の外国語はどれを選択している？

- 中国語 ⇒ 40%
- フランス語 ⇒ 21%
- スペイン語 ⇒ 18%
- ドイツ語 ⇒ 13%
- 韓国語 ⇒ 8%

せっかく学ぶからにはその言語で
コミュニケーションが取れるようになりたい！



家から大学までどのくらいかかる？

- 15分以内 ⇒ 35%
- 16~30分 ⇒ 16%
- 31~45分 ⇒ 19%
- 46~60分 ⇒ 14%
- もっとかかる！ ⇒ 16%



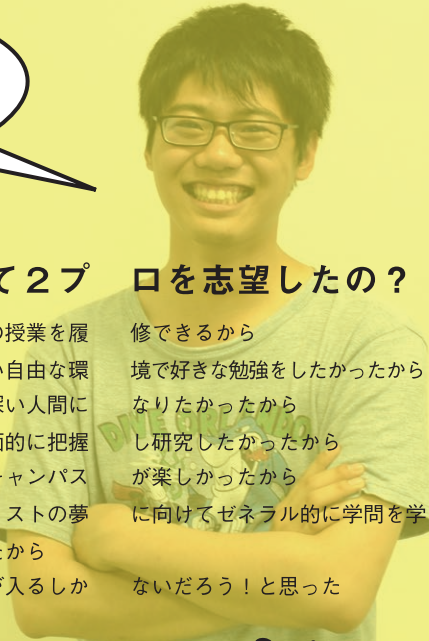
アルバイトはしている？
している ⇒ 82%
していない ⇒ 18%

片道15km？よしチャリで行こう！

やれることは∞！自分の道を突き進める！

どうして2プロを志望したの？

- ・複数学部の授業を履修できるから
- ・縛られない自由な環境で好きな勉強をしたかったから
- ・幅広く、深い人間になりたかったから
- ・教育を多面的に把握し研究したかったから
- ・オープンキャンパスが楽しかったから
- ・ジャーナリストの夢に向けてゼネラル的に学問を学びたかったから
- ・これは私が入るしかないだろう！と思った



九大でよく行くスポットは？

1位 2プロゼミ室

- 2位 図書館
- 3位 21世紀交流プラザ
- その他：食堂、ケバブ屋、大橋キャンパスのフライパン、旧工学部棟 など

2プロにはゼミ室があるから、空き時間も談笑したり、
勉強したりと好きなように有効活用できる！



高校の頃は理系文系？

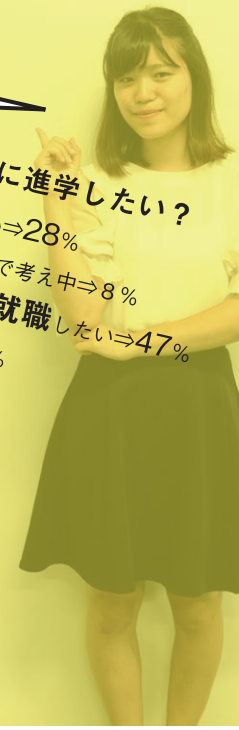
- 理系 ⇒ 51%
- 文系 ⇒ 46%
- その他 ⇒ 3%

専門性の高いゼネラリストに
文理の壁は必要ないのさ！



大学院に進学したい？

- 進学したい ⇒ 28%
- 進学の方向で考え中 ⇒ 8%
- 進学はせずに就職したい ⇒ 47%
- 考え中 ⇒ 17%



一人暮らし？

実家？

- 一人暮らし ⇒ 67%
- 実家 ⇒ 17%
- 兄弟と二人暮らし ⇒ 8%
- その他 ⇒ 8%

